



Etude de connaissance de l'aléa ruissellement rural sur le bassin versant de la Sanne



Phase 1
Janvier 2022

ETAT DES LIEUX DU RISQUE

POURQUOI ?

Le territoire de la Sanne et du Dolon possède une configuration topographique qui le rend sensible face au risque de ruissellement. Or, les caractéristiques de cet aléa étaient peu connues au démarrage de l'étude.



OBJECTIFS DE LA DÉMARCHÉ

L'étude a pour but de diagnostiquer le risque ruissellement et d'identifier la sensibilité du territoire afin de valoriser ces éléments dans la démarche Plan d'Action Prévention des Inondations (PAPI) en cours sur le bassin versant. Cette première phase consiste donc en un état des lieux des désordres dus au ruissellement.

MOYENS DE COLLECTE



1 – Questionnaires

Questionnaires envoyés aux 23 communes du bassin versant

Connaissance de l'aléa inondation par ruissellement : secteurs impactés, principaux événements ayant eu lieu, dommages observés, enjeux exposés, préoccupations par rapport au risque.

L'objectif de ce questionnaire est de recueillir des informations sur les aléas, les événements passés, et leurs impacts à l'échelle de votre commune, relativement au ruissellement de surface **en zone rurale**.

Les axes concernés dans cette étude sont :

- le ruissellement rural ou urbain (inondation due à l'écoulement des eaux pluviales sur des zones imperméabilisées ou par concentration/accumulation dans des secteurs favorables de halage secs ou de peu de vitesse).

0. Connaissance de l'aléa inondation par ruissellement

Rappel : l'étude se focalise sur les inondations par débordement de cours d'eau (Sanne, Dolon ou affluents) ou ruissellement de ruisseau. Toutefois, lorsque l'il est par exemple de faire la distinction sur certains secteurs, précisez renseignez l'information que de vous aléatoire.

A votre connaissance, votre commune est-elle soumise au :

- Ruissellement urbain
- Ruissellement rural
- Aucun

Indiquez vous ces aléas comme :

	Fonctionnement des équipements	Nuisance (aléa) important des enjeux localisés	Présence de zones faiblement touchées	Sans objet
Ruissellement urbain		X		
Ruissellement rural		X		

Précisions sur le ruissellement (urbain / rural) : quels sont les secteurs impactés (nom de quartier, nom de rue...), les événements récurrents observés, les dommages observés ?

*Construction au village (maître-bâti) en zone rurale
Dépendance de l'Etat et de la DDTM (Sanne)
provenance de l'équipement*

egis

2 - Entretiens

Entretiens avec les communes du bassin versant, acteurs institutionnels, agriculteurs, etc.

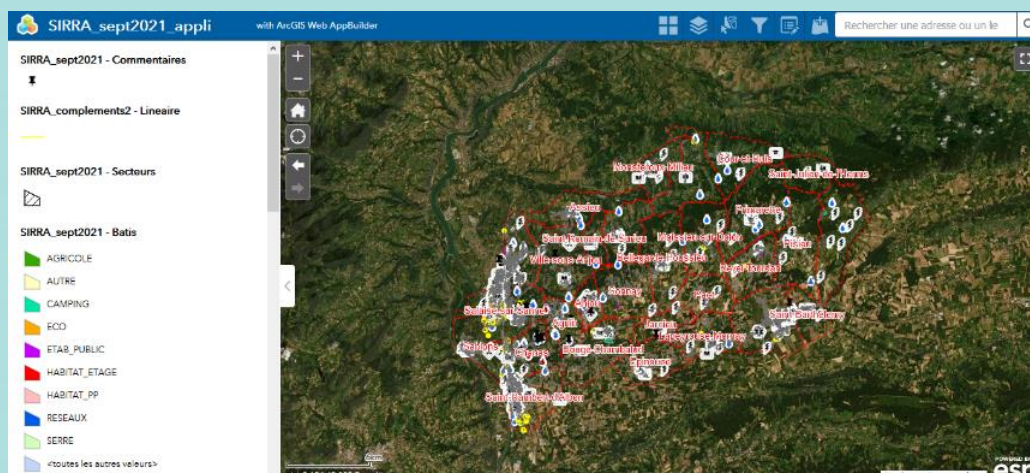


Localisation des zones de désordres, compléments apportés au questionnaire, visites des sites les plus touchés.

3 – Une plateforme de contribution en ligne

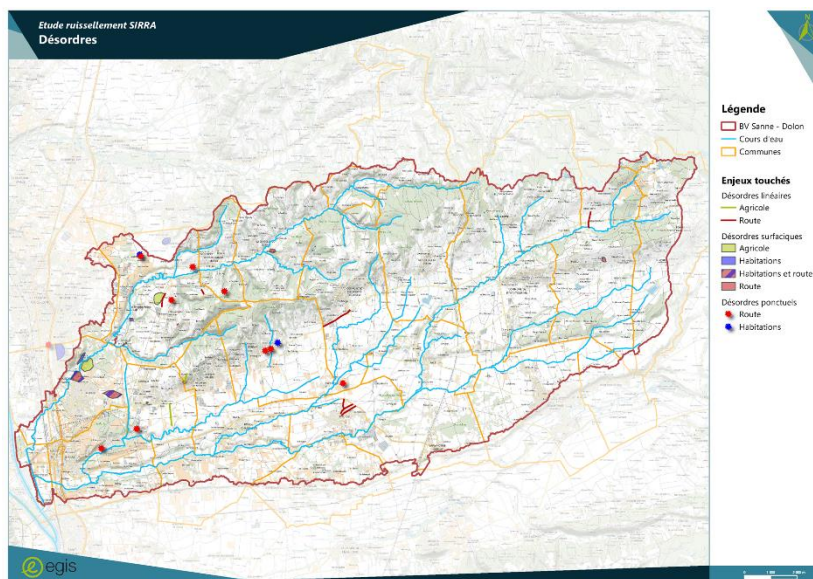
Espace internet accessible via un navigateur pour toutes les personnes disposant du lien

Carte interactive permettant d'apporter des précisions sur les dégâts et les enjeux touchés



Ce travail de collecte et d'analyse réalisé auprès des acteurs (communes, agriculteurs, institutionnels, etc.) du territoire a permis d'élaborer une base de données cartographique recensant les désordres et observations.

La suite de l'étude consiste en un diagnostic détaillé sur tout le bassin du risque ruissellement par modélisation 2D.



Localisation des désordres engendrés par le ruissellement



Une étude en 2 étapes

DIAGNOSTIC DU RISQUE DE RUISSellement PLUVIAL SUR L'ENSEMBLE DU TERRITOIRE

> 2-



Partenaires financiers

