



# Etude historique des crues du bassin versant Dolon-Sanne

Étape 1

Février 2022

## La COLLECTE DES DONNÉES

### POURQUOI ?

Les épisodes de crues de 1983, 1993, 2000, 2014, ... et jusqu'à l'année 2021, ont rappelé le caractère vulnérable du bassin versant Dolon-Sanne au risque d'inondation. Jusqu'à présent, la connaissance des crues historiques restait partielle et nécessitait d'être complétée et approfondie.

### OBJECTIFS DE LA DÉMARCHÉ

L'étude a eu pour but de compléter et approfondir la connaissance des crues et des phénomènes de ruissellement passés, afin de valoriser ces éléments historiques dans le Programme d'Actions de Prévention des Inondations (PAPI) en cours sur le bassin. Elle a associé les acteurs et habitants du territoire lors de la campagne de collecte. **L'étude s'inscrit ainsi comme un outil de mémoire et de sensibilisation à la culture du risque.**

Pour plus  
d'informations,  
cliquez ici !

Le PAPI,  
c'est quoi ?



## Les moyens de collecte

### 1 – Des éléments existants

La base de données du service de Restauration des terrains en montagne a été exploitée pour rassembler les premières connaissances sur le territoire

*Cet outil a permis d'identifier 20 dates de crues au démarrage de l'étude.*



### 2- Des enquêtes ciblées sur le bassin

Rencontre et visites de terrain sur 5 communes où les phénomènes sont moins connus (Agnin, Anjou, Bougé-Chambalud, Jarcieu et Pact)

Rencontre de 25 personnes (« mémoires » des anciens, historiens locaux, riverains)

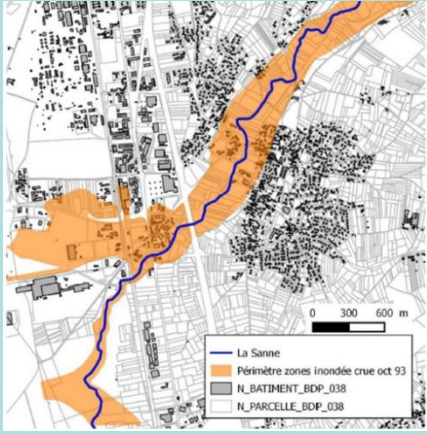
Collecte d'une trentaine de documents (photographies, relevés pluviométriques, témoignages) sur les événements récents principalement

### 3- Des recherches menées

#### Dans les archives du SIRRA...

30 documents exploités (études techniques, cartes d'aléas, courriers, ...)

Plus de 30 dates de crues caractérisées, principalement contemporaines

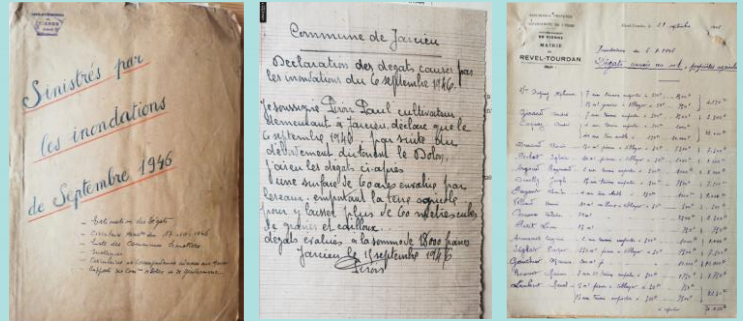


Zones inondées à Salaise-sur-Sanne en 1993, SOGREAH/Ingérop

#### Aux archives départementales de l'Isère...

Consultation des fonds anciens, pour une sélection de 60 documents pertinents sur le territoire Dolon-Sanne

Une source d'information majeure pour identifier et caractériser les évènements sur la période 1850-1950

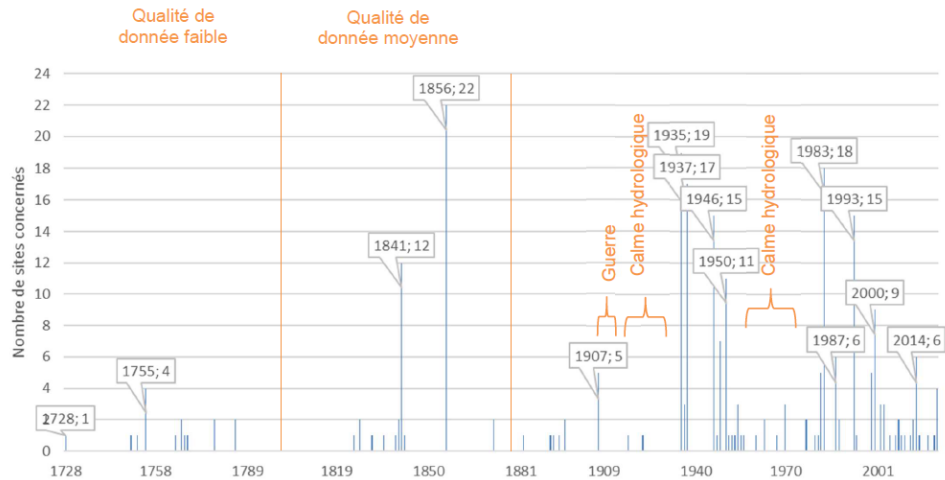


Exemples de documents retrouvés sur les inondations de 1946



Cette 1<sup>ère</sup> étape permet une connaissance approfondie des crues et des épisodes de ruissellement sur le territoire :

- 70 dates de crues répertoriées et qualifiées sur l'ensemble du bassin versant Dolon-Sanne,
- soit 3,5 fois plus qu'au démarrage de l'étude,
- permettant d'établir une chronologie des crues de 1728 à nos jours



Frise chronologique contextualisée des crues du bassin Dolon-Sanne (graduation en nombre de sites impactés recensés)



Une étude en 3 étapes

La bancarisation des données collectées

> 2-



Partenaires financiers

