

ICI ON A EU DE L'EAU JUSQUE LÀ !



ET CHEZ VOUS C'EST MONTÉ JUSQU'OU ?

Partagez vos souvenirs d'inondation
et participez à l'enquête sur l'historique des crues



PARTICIPEZ À L'ÉTUDE SUR L'HISTORIQUE DES CRUES !

Vous avez repéré un marquage, un repère de crue ?

Vous avez subi ou observé une inondation ?

Vous en connaissez l'origine (rivière/ruissellement) ?

Vous avez des données papiers ou des souvenirs à partager ?

Une collecte d'informations sans précédent !

Partagez vos connaissances sur les rivières et les crues survenues sur notre bassin versant (Gère, Sévenne, Gervonde, Vesonne et leurs affluents) !



À quoi ça sert ?



Comprendre les enjeux territoriaux



Améliorer la connaissance des cours d'eau



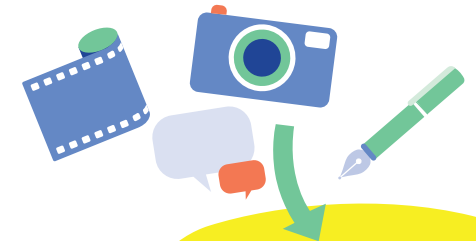
Comprendre les événements passés



Mieux prévenir les risques

en +

Grâce à vos indications, des repères de crues seront posés dans certaines communes



Cette collecte d'informations sur les crues survenues sur notre territoire viendra s'inscrire dans une base de données nationale (BDHI).

3 FAÇONS DE PARTAGER VOS SOUVENIRS !

Venez à la journée Mémoire des crues le 12 septembre !

RDV à Pont-Evêque et à Saint-Jean-de-Bournay pour une journée d'échange et de recueil des données, dédiée à la mémoire du risque.



OU

Répondez à l'enquête en ligne !

dès le 15 juillet, vous pourrez décrire un événement, localiser une information et transmettre vos documents sur : www.sirra.fr



OU

Par téléphone, courrier postal ou mail

SIRRA - 366, rue Stéphane Hessel
ZAC des Basses Echarrières
38440 Saint-Jean-de-Bournay
Tel : 04 74 59 73 08 ou mail : collecte_sirra@progeo-environnement.com



JOURNÉE MÉMOIRE DES CRUES

Samedi 12 septembre

ON SORT LES ARCHIVES !

ICI
NOUS SOMMES
TOUS
CONCERNÉS !
Pour vous et pour les générations futures

De 9h à 12h
à Pont-Evêque
(salle du Mas des Près)
Et de 14h à 17h
à Saint-Jean-de-Bournay
(locaux du SIRRA)

Au programme de ces demi-journées :

**ÉCHANGE
ET PARTAGE**

**PROGRAMME
PAPI**

EXPOSITION

dédiée aux inondations
sur votre territoire

Découverte
du programme PAPI
et des actions à venir

Venez partager vos archives sur les rivières et les crues survenues sur notre bassin versant (Gère, Sévenne, Gervonde, Vesonne... et leurs affluents).

Photos, articles de presses, lettres, rapports CATNAT (catastrophe naturelle), vidéos, témoignages... qu'ils soient sur papier, en format numérique ou encore dans vos têtes, venez partager vos souvenirs et vos archives !





LE PROGRAMME DE PRÉVENTION DES INONDATIONS

mis en place sur les 4 vallées et porté par le SIRRA, s'articule en 7 axes qui permettront de mieux anticiper et gérer les risques liés aux crues.

- 1 Amélioration de la connaissance et de la conscience du risque.
- 2 Surveillance et prévision.
- 3 Alerte et gestion de crise.
- 4 Prise en compte du risque inondation dans l'urbanisme.
- 5 Réduction de la vulnérabilité des biens et des personnes.
- 6 Ralentissement des écoulements.
- 7 Gestion des ouvrages de protection hydraulique.

La thématique
vous intéresse ?



Devenez volontaire !

Le SIRRA recherche des volontaires pour représenter les habitants du territoire au sein d'un **COMITÉ CITOYEN**. Vous participerez au pilotage du programme et serez impliqués dans la mise en place des actions de prévention des inondations.



Surveillance
des cours d'eau



Travaux et
aménagements
hydrauliques



Urbanisme
et aménagement
du territoire



Et d'autres
thématiques...

Pour plus de renseignement, RDV à la journée mémoire des crues
ou contacter le SIRRA

Au fait, connaissez-vous les missions du SIRRA ?



Quantité
de l'eau



Qualité
de l'eau



Gestion
de projets



Prévention
inondation



Fonctionnalités
& milieux naturels



Sensibilisation
& concertation

SIRRA - 366, rue Stéphane Hessel - ZAC des Basses Echarrières - 38440 Saint-Jean-de-Bourney
Tel : 04 74 59 73 08 - Mail : contact@sirra.fr - www.sirra.com

